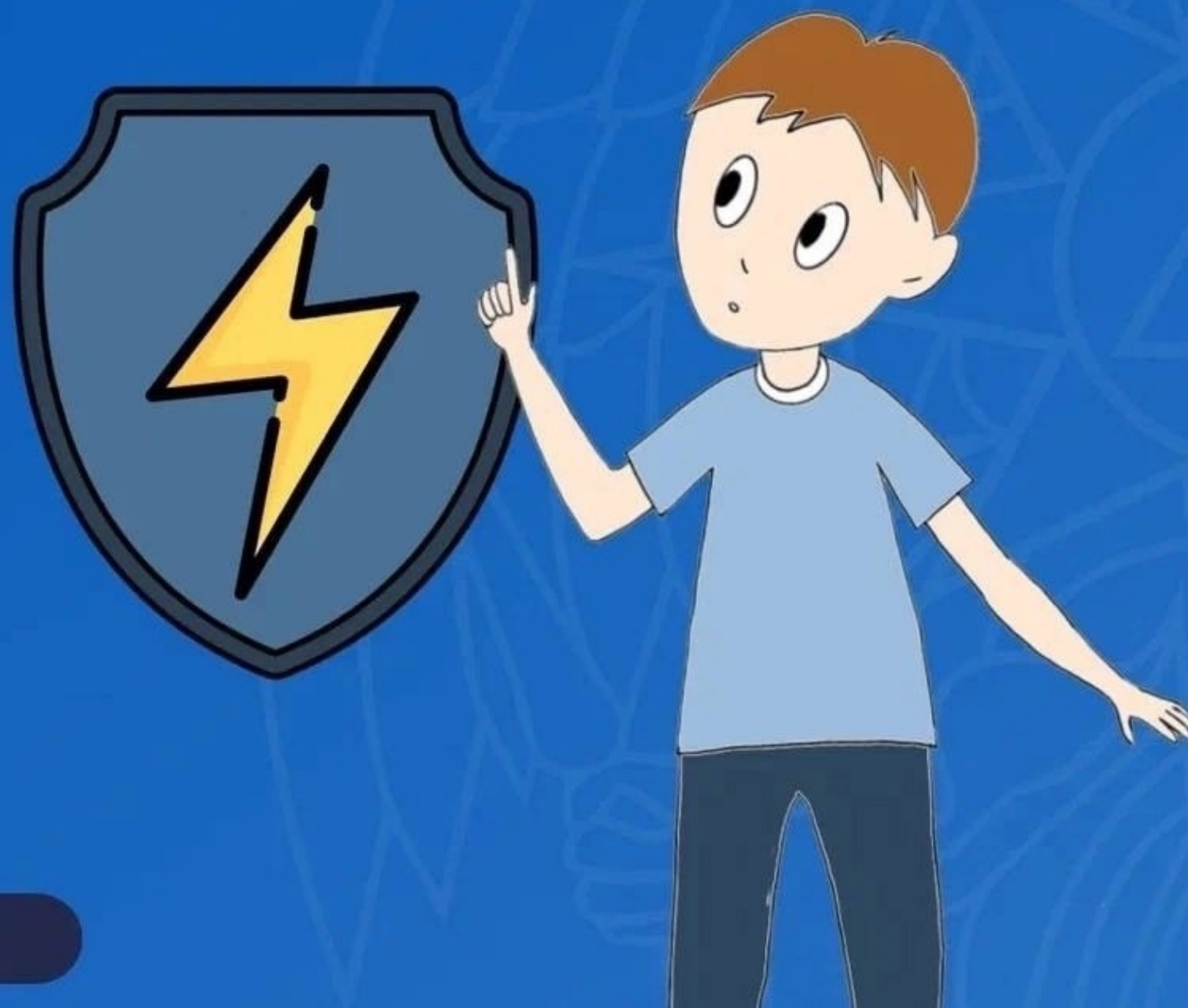




МЧС России



ЭЛЕКТРИЧЕСТВО: ПРАВИЛА БЕЗОПАСНОСТИ



#МЧС_памятка



МЧС России

#МЧС_памятка



- **Не оставляй без присмотра включенный телевизор;**

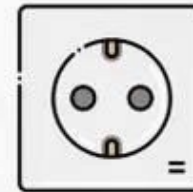
при любом нарушении его работы немедленно отключи его от сети, вынув вилку из розетки



МЧС России

#МЧС_памятка

- **Не оставляй без присмотра
электронагревательные приборы**



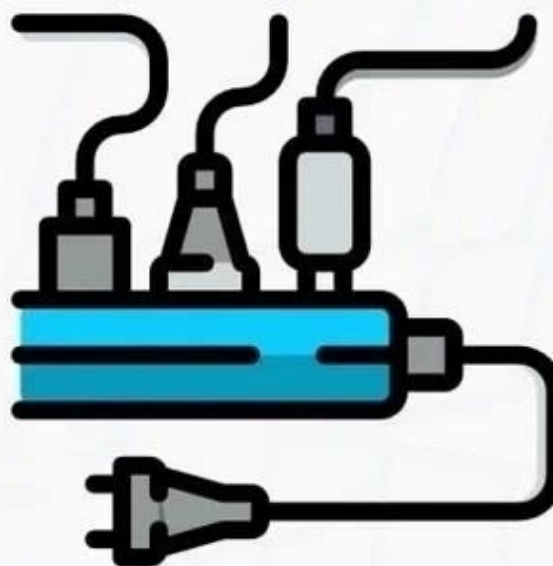
- Не пользуйся неисправными электроприборами, никогда не оставляй включенный электроприбор без присмотра



МЧС России

#МЧС_памятка

- **Не включай в одну розетку несколько электроприборов**



- Соблюдай порядок включения электроприбора в сеть: сначала подключается шнур к прибору, а затем шнур - к сети. Отключение прибора производится в обратном порядке. Не прикасайся к включенному электроприбору мокрыми руками



МЧС России

#МЧС_памятка

- **Помни:** нельзя пользоваться электрическими устройствами, в том числе мобильным телефоном на зарядке, находясь в воде



- Об обнаруженных неисправностях в электроприборах, об оголенных и плохо изолированных проводах **немедленно сообщи родителям**