

ПАСПОРТ № 42-20
на установку и эксплуатацию рекламной конструкции
в г. Глазове

Конструкция № 123



Местоположение: УР, г. Глазов,
в районе пересечения улиц
Карла Маркса-Сибирская

Дата выдачи: _____

Срок действия: _____

Постановление № _____

ТЕХНИЧЕСКИЕ ПАРАМЕТРЫ РЕКЛАМНОЙ КОНСТРУКЦИИ

п/п	Наименование	Характеристика
1	Место установки (местоположение)	УР, город Глазов, в районе пересечения улиц <u>Карла Маркса-Сибирская</u> Рекламная конструкция № 123, в соответствии со <u>Схемой размещения рекламных конструкций на территории МО «Город Глазов», утвержденной постановлением Администрации города Глазова от 16.12.2014 года № 23/422 и Постановлением Администрации города Глазова от 21.05.2019 №23/86 о внесении изменений в Схему размещения рекламных конструкций на территории муниципального образования «Город Глазов».</u>
2	Характеристика рекламной конструкции	<u>Вид рекламной конструкции:</u> Трехсторонний билборд <u>Тип рекламной конструкции</u> Отдельно стоящая трехсторонняя щитовая среднего формата с тремя информационными полями. Размеры рекламных щитов: <u>3,0м х 6,0 м х 3 стороны</u> <u>Общая площадь информационных полей:</u> <u>54,0 м²</u>
3	Инженерное оборудование	Освещение: <u>выполнить</u>
4	Требования к содержанию средств наружной рекламы	Рекламную конструкцию круглогодично содержать в надлежащем состоянии. Рекламная конструкция должна использоваться исключительно в целях распространения рекламы, социальной рекламы.
5	Землепользователь, владелец участка	Земельный участок находится в государственной собственности до разграничения государственной собственности на землю. Договор № _____ на установку и эксплуатацию рекламной конструкции от _____ 20__ года.
6	Закрепленная площадь по благоустройству территории	Согласно <u>Правил благоустройства муниципального образования «Город Глазов», утвержденных решением Глазовской городской Думы от 25.10.2017 № 292, границы благоустройства прилегающей территории определяются договором на установку и эксплуатацию рекламной конструкции</u>

Начальник управления
архитектуры и градостроительства

А.А. Сулопаров

СИТУАЦИОННЫЙ ПЛАН М 1:5000

р. Чепца

Чепецкая

ул. Первомайская

ул. Первомайская

ул. Сибирская

ул. Карла Маркса

ул. Карла Маркса

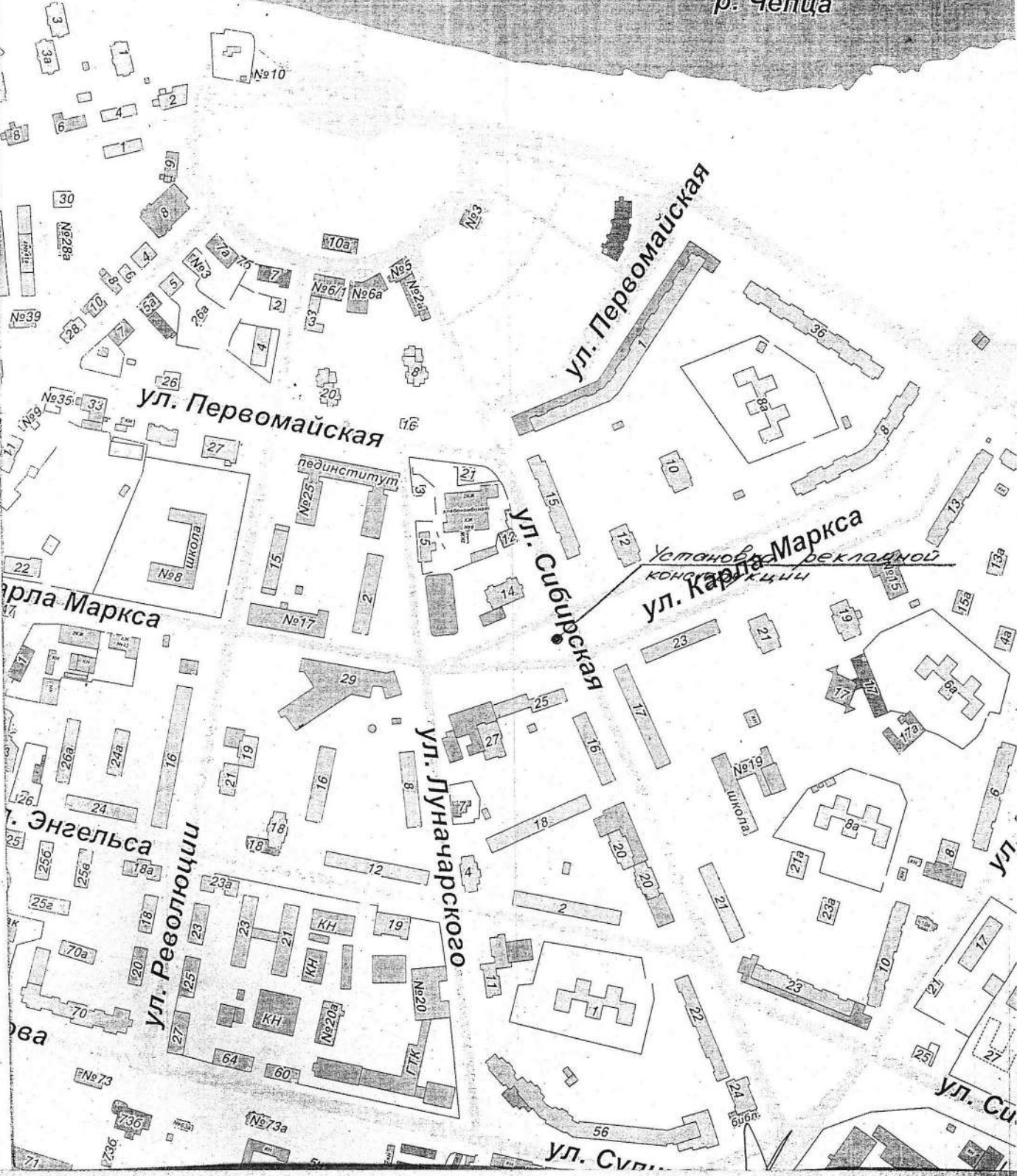
ул. Луначарского

ул. Энгельса

ул. Революции

ул. Сур...

ул. Си...

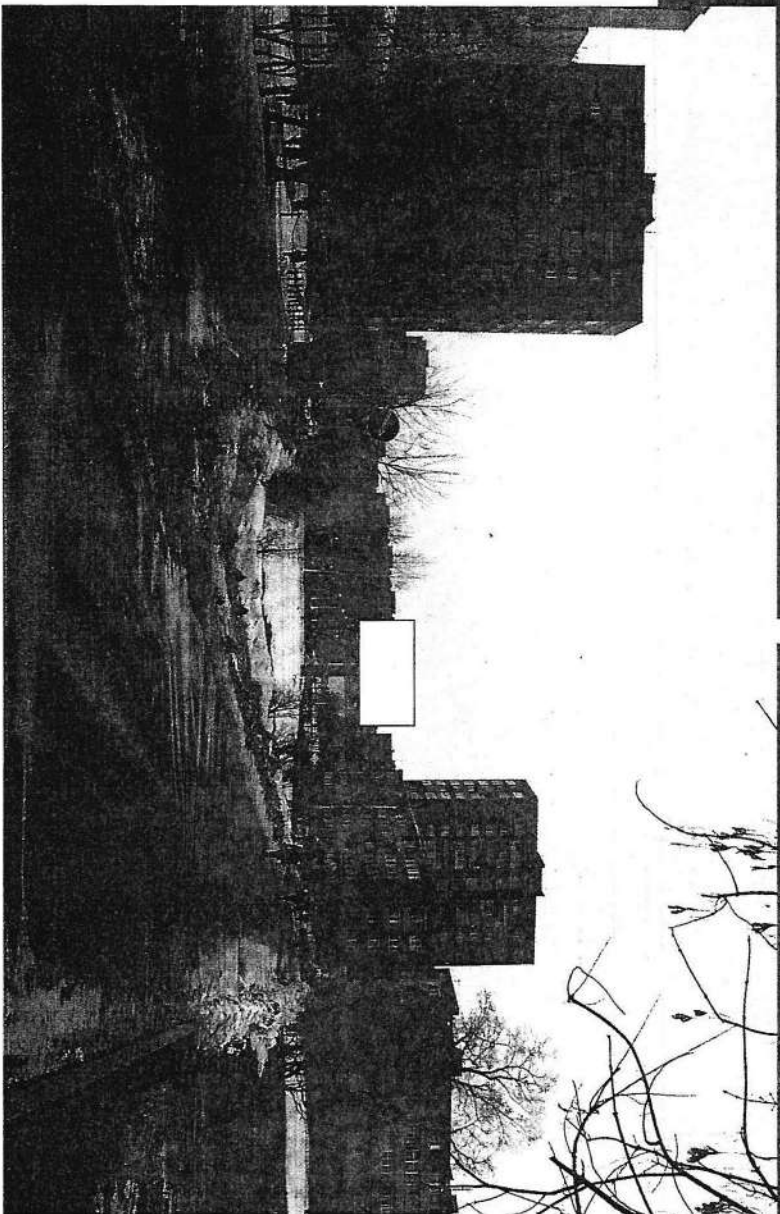
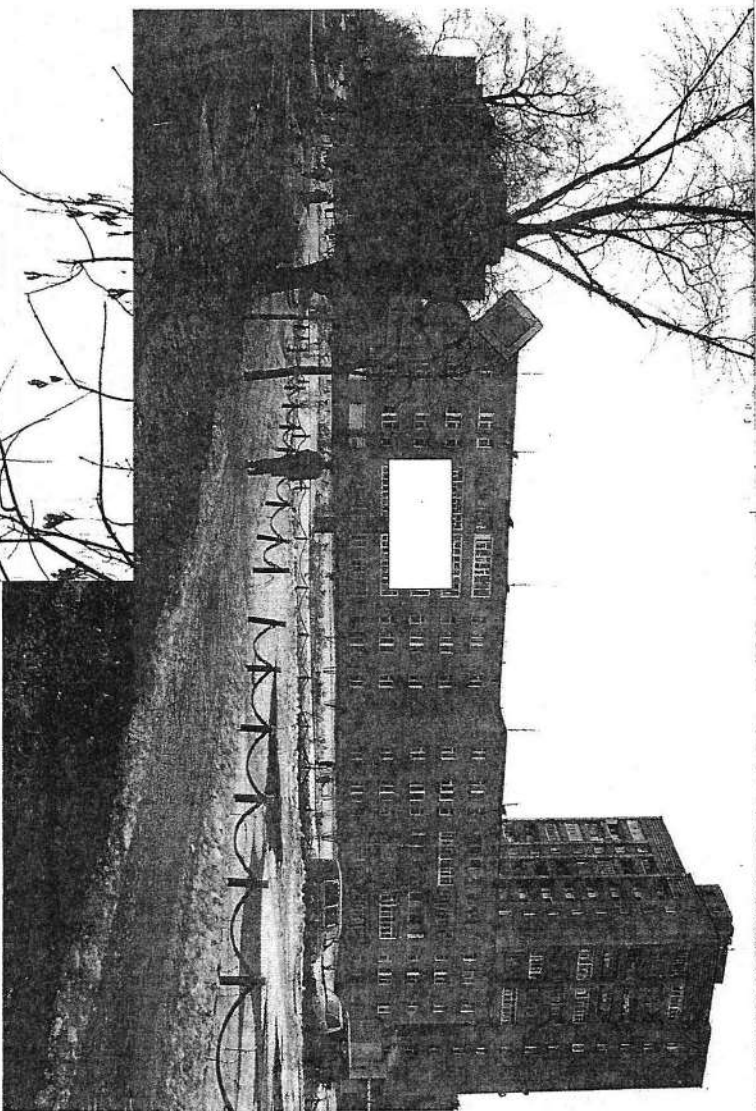
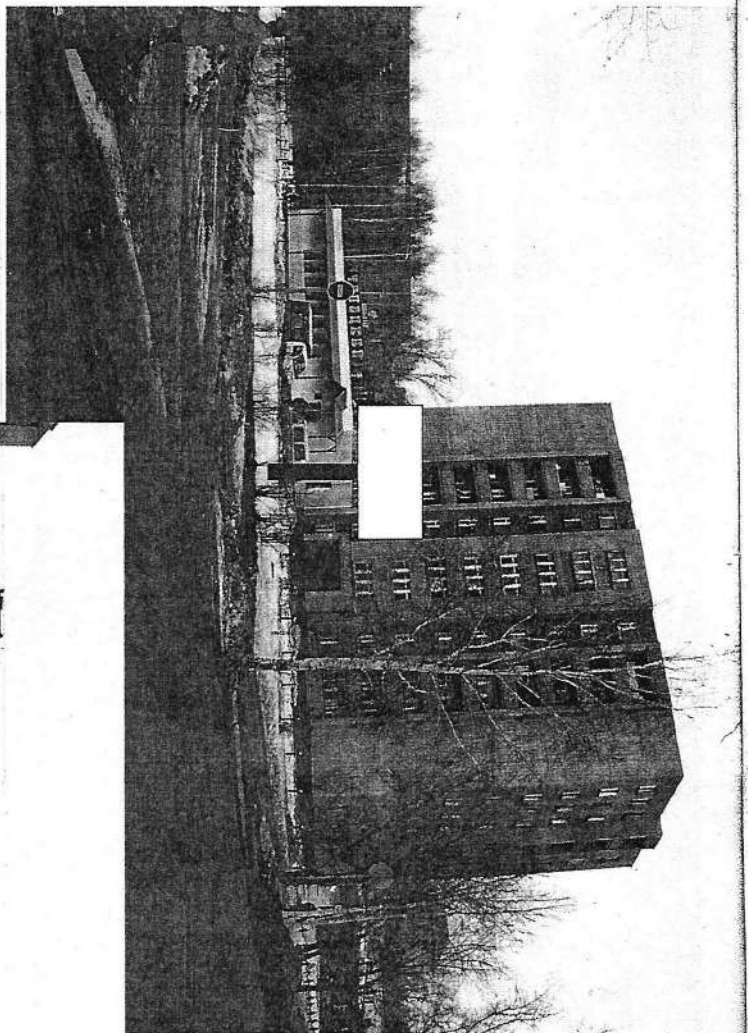


ра.
нос
ри
ты.

ся

М
М
М
10

11



ПАСПОРТ № 45-20

на установку и эксплуатацию рекламной конструкции
в г. Глазове

Конструкция № 46



Местоположение: УР, г. Глазов,
пересечение ул. Сибирская,
ул. Буденного, ул. Сулимова

Дата выдачи: _____

Срок действия: _____

Постановление № _____

ТЕХНИЧЕСКИЕ ПАРАМЕТРЫ РЕКЛАМНОЙ КОНСТРУКЦИИ

п/п	Наименование	Характеристика
1	Место установки (местоположение)	<p>УР, город Глазов, пересечение ул. Сибирская, ул.Буденного, ул.Сулимова</p> <p>Рекламная конструкция № 46, в соответствии со Схемой размещения рекламных конструкций на территории МО «Город Глазов», утвержденной постановлением Администрации города Глазова от 16.12.2014 года № 23/422 и Постановлением Администрации города Глазова от 21.05.2019 №23/86 о внесении изменений в Схему размещения рекламных конструкций на территории муниципального образования «Город Глазов».</p>
2	Характеристика рекламной конструкции	<p><u>Вид рекламной конструкции:</u> Трехсторонний билборд</p> <p><u>Тип рекламной конструкции</u> Отдельно стоящая трехсторонняя щитовая среднего формата с тремя информационными полями.</p> <p><u>Размеры рекламных щитов:</u> 3,0м x 6,0 м x 3 стороны</p> <p><u>Общая площадь информационных полей:</u> 54,0 м²</p>
3	Инженерное оборудование	Освещение: <u>выполнить</u>
4	Требования к содержанию средств наружной рекламы	<p>Рекламную конструкцию круглогодично содержать в надлежащем состоянии.</p> <p>Рекламная конструкция должна использоваться исключительно в целях распространения рекламы, социальной рекламы.</p>
5	Землепользователь, владелец участка	<p>Земельный участок находится в государственной собственности до разграничения государственной собственности на землю.</p> <p>Договор № _____ на установку и эксплуатацию рекламной конструкции от _____ 20__ года.</p>
6	Закрепленная площадь по благоустройству территории	Согласно Правил благоустройства муниципального образования «Город Глазов», утвержденных решением Глазовской городской Думы от 25.10.2017 № 292, границы благоустройства прилегающей территории определяются договором на установку и эксплуатацию рекламной конструкции

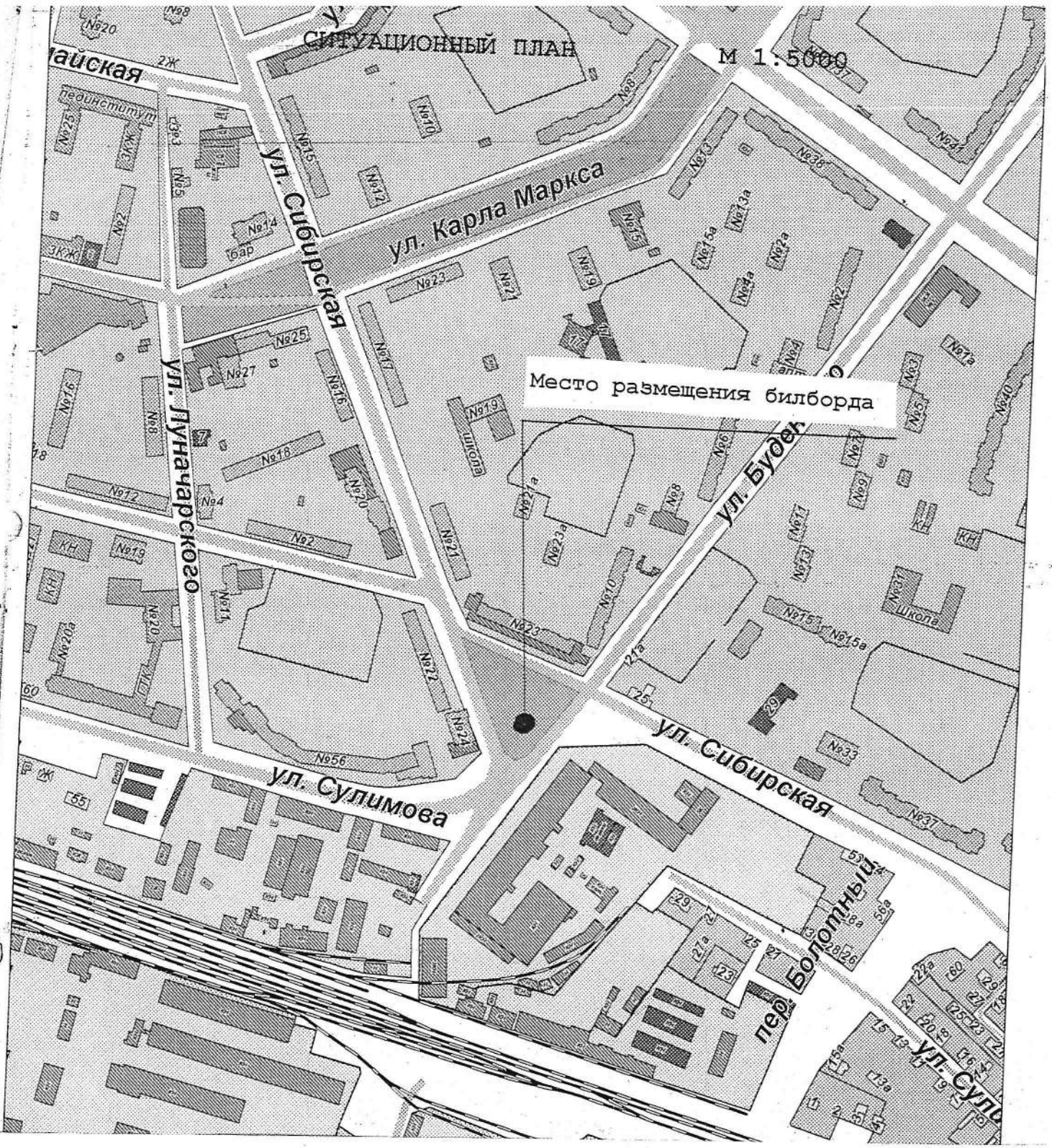
Начальник управления
архитектуры и градостроительства



А.А. Суслопаров

СИТУАЦИОННЫЙ ПЛАН

М 1:5000



Место размещения билборда

гайская

ул. Сибирская

ул. Карла Маркса

ул. Луначарского

ул. Буден

ул. Сулимова

ул. Сибирская

пер. Болотный

ул. Суль

