

# Градостроительный план земельного участка №

Р Ф 1 8 2 2 8 0 0 0 2 0 2 4 0 0 5 1

## Градостроительный план земельного участка подготовлен на основании

заявления управления имущественных отношений Администрации города Глазова № 02-09/01-1021 от 16.07.2024

(реквизиты заявления правообладателя земельного участка, иного лица в случаях, предусмотренных частями 1.1 и 1.2 статьи 57.3

Градостроительного кодекса Российской Федерации, с указанием ф.и.о. заявителя – физического лица, либо реквизиты заявления и наименование заявителя – юридического лица о выдаче градостроительного плана земельного участка)

## Местонахождение земельного участка

Удмуртская Республика

(субъект Российской Федерации)

(муниципальный район или городской округ)

г. Глазов, ул. Толстого, земельный участок 506

(поселение)

## Описание границ земельного участка (образуемого земельного участка):

Обозначение (номер) характерной точки	Перечень координат характерных точек в системе координат, используемой для ведения Единого государственного реестра недвижимости	
	X	Y
1	531646.16	2200095.50
2	531594.15	2200154.84
3	531579.18	2200141.58
4	531631.19	2200082.24
1	531646.16	2200095.50

Кадастровый номер земельного участка (при наличии) или в случаях, предусмотренных частями 1.1 и 1.2 статьи 57.3 Градостроительного кодекса Российской Федерации, условный номер образуемого земельного участка на основании утвержденных проекта межевания территории и (или) схемы расположения земельного участка или земельных участков на кадастровом плане территории

18:28:000072:1470

## Площадь земельного участка

1578 м<sup>2</sup>

## Информация о расположенных в границах земельного участка объектах капитального строительства

Объекты капитального строительства отсутствуют

## Информация о границах зоны планируемого размещения объекта капитального строительства в соответствии с утвержденным проектом планировки территории (при наличии)

Проект планировки территории не утвержден

Обозначение (номер) характерной точки	Перечень координат характерных точек в системе координат, используемой для ведения Единого государственного реестра недвижимости	
	X	Y
-	-	-

Реквизиты проекта планировки территории и (или) проекта межевания территории в случае, если земельный участок расположен в границах территории, в отношении которой утверждены проект планировки территории и (или) проект межевания территории

Документация по планировке территории не утверждена

(указывается в случае, если земельный участок расположен в границах территории, в отношении которой утверждены проект планировки территории и (или) проект межевания территории)

**Информация о расположении земельного участка в границах территории, в отношении которой принято решение о комплексном развитии территории и (или) заключен договор о комплексном развитии территории**

(указывается в случае, если земельный участок расположен в границах территории, в отношении которой принято решение о комплексном развитии территории и (или) заключен договор о комплексном развитии территории)

**Градостроительный план подготовлен**

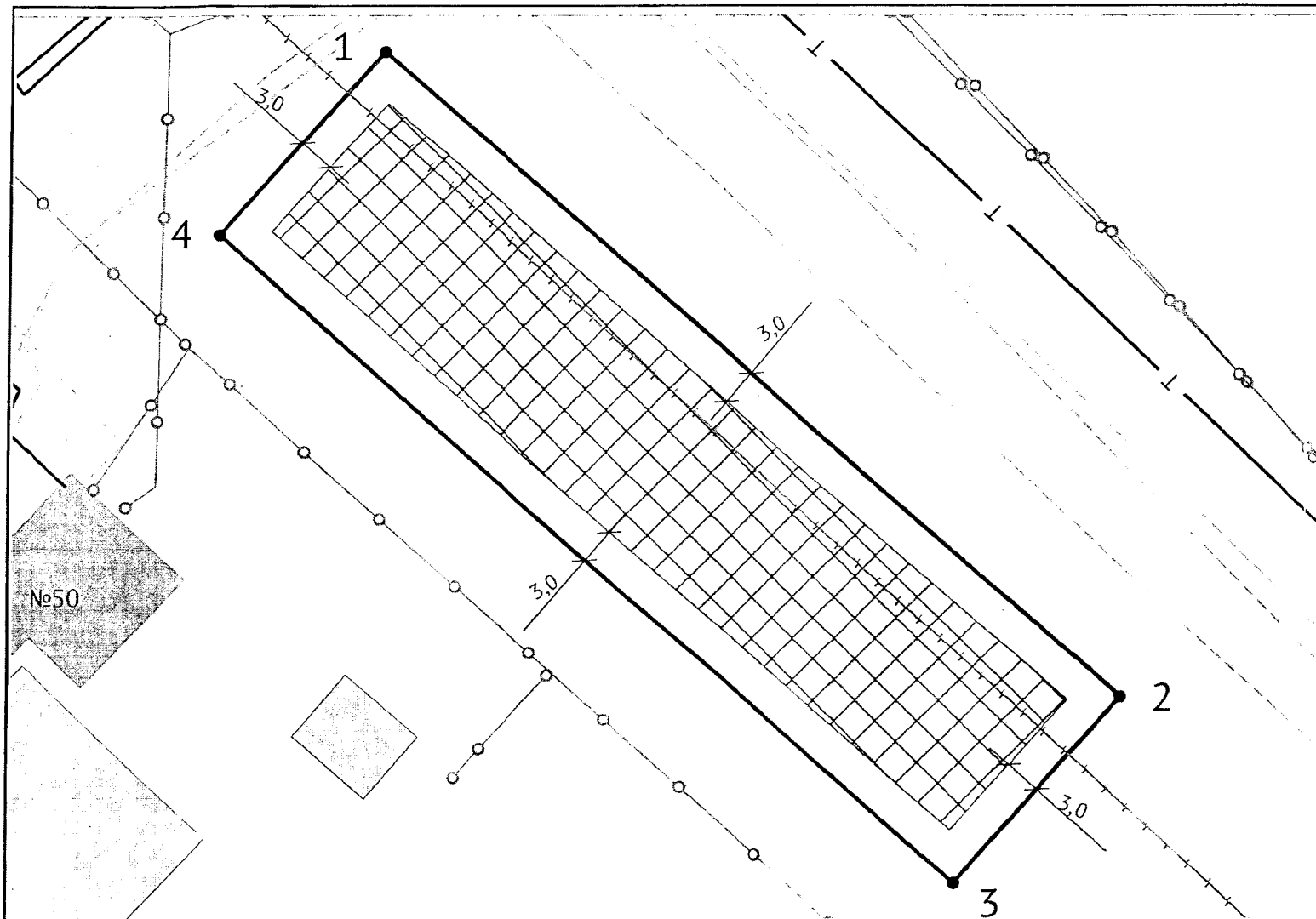
Сулопаров А.А.,  
Начальник управления архитектуры и градостроительства  
Администрации города Глазова  
(ф.и.о., должность уполномоченного лица, наименование органа)

М.П.  
(при наличии)

(подпись)

А.А.Сулопаров  
(расшифровка подписи)

Дата выдачи 02.08.2024  
(ДД.ММ.ГГГГ)



ЭКСПЛИКАЦИЯ ОБЪЕКТОВ

№ п/п	Наименование объекта
-------	----------------------

УСЛОВНЫЕ ОБОЗНАЧЕНИЯ

- Место допустимого размещения
- Объекты капитального строительства (линейные)
- Водопровод
- Линии электропередач
- Теплопровод магистральный
- Санитарно-защитная зона предприятий, сооружений и иных объектов (существующие)
- Здания и строения из ЕГРН
- Земельный участок ГПЗУ

Чертеж градостроительного плана земельного участка разработан управлением архитектуры и градостроительства Администрации города Глазова 02.08.2024

Должность	ФИО	Подпись	Дата
Исполнитель	Дьяконова О.М.		02.08.2024
Нач.управл.	Суслопаров А.А.		

№ РФ1822800020240051

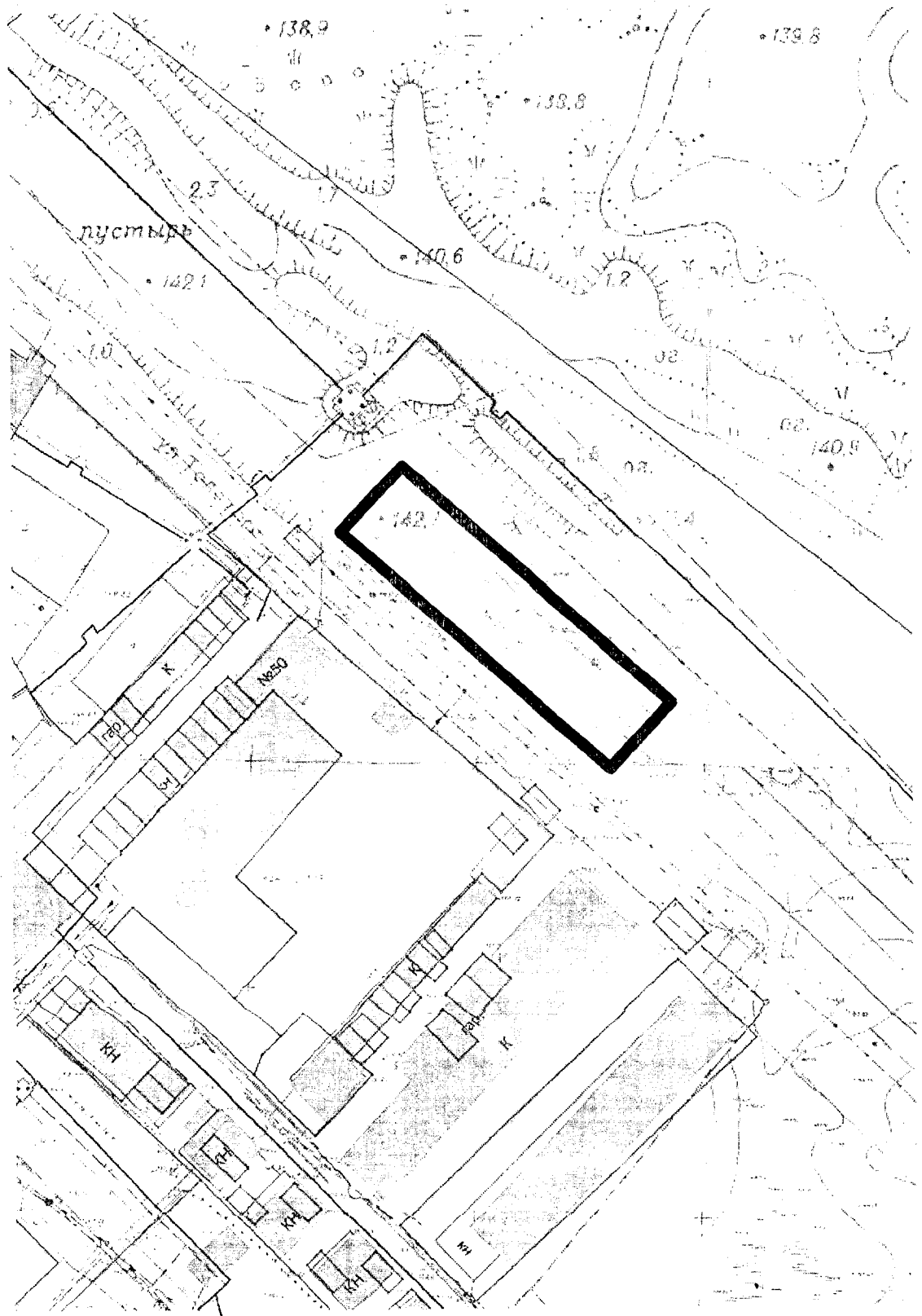
Удмуртская Республика, г. Глазов, ул. Толстого, земельный участок 506

ЧЕРТЕЖ ГРАДОСТРОИТЕЛЬНОГО ПЛАНА ЗЕМЕЛЬНОГО УЧАСТКА

Масштаб	Лист	Листов
1:500	3	14

Кадастровый номер  
18.28.000072:1470  
Площадь участка – 1578 м²

СИТУАЦИОННЫЙ ПЛАН



Должность	ФИО	Подпись	Дата	№ РФ1822800020240051			
Исполнитель	Дьяконова О.М.		02.08.2024				
Нач.управл.	Суслопаров А.А.			Удмуртская Республика, г. Глазов, ул. Толстого, земельный участок 505			
				СИТУАЦИОННЫЙ ПЛАН	Масштаб	Лист	Листов
					1:1000	4	14

**2. Информация о градостроительном регламенте либо требованиях к назначению, параметрам и размещению объекта капитального строительства на земельном участке, на который действие градостроительного регламента не распространяется или для которого градостроительный регламент не устанавливается**

Земельный участок расположен в территориальной зоне - Зона размещения промышленных объектов IV-V классов опасности П2.

1) зона предназначена для размещения промышленных объектов IV – V классов опасности с комплексом вспомогательных зданий и сооружений, ориентировочной санитарно защитной зоны менее 100 метров, может иметь границы с жилыми зонами, формировать локальные промышленные группы;

2) при проектировании и размещении зданий, строений, сооружений должны соблюдаться нормативные противопожарные, санитарные расстояния между объектами, расположенными на соседних земельных участках;

3) режим использования и размеры земельных участков различных объектов, а также объемы инженерного обеспечения определяются проектом планировки конкретной территории с учетом законодательства Российской Федерации и законодательства Удмуртской Республики, настоящих Правил;

4) размещение крылец и консольных элементов зданий (балконов, козырьков, карнизов) за пределами красных линий не допускается. Указанные расстояния измеряются от наружной стены здания в уровне цоколя. Декоративные элементы, а также лестницы, приборы освещения, камеры слежения и другие, выступающие за плоскость фасада не более 0,6 м, допускается не учитывать;

5) озелененная территория может быть оборудована площадками для отдыха, спортивными площадками и другими подобными объектами. Площадь, занимаемая объектами, которыми может быть оборудована озелененная территория земельного участка, не должна превышать 50 процентов площади озелененной территории;

6) при проектировании и реконструкции объекта капитального строительства архитектурно-градостроительный облик объекта и его изменение подлежат согласованию с Управлением;

7) перечень основных и условно разрешенных видов использования объектов капитального строительства и земельных участков, вспомогательных видов разрешенного использования зоны П2 представлен в таблицах 14 – 14.1;

8) предельные размеры земельных участков, предельные параметры разрешенного строительства, реконструкции объектов капитального строительства зоны П2 приведены в таблице 14.2.

**2.1. Реквизиты акта органа государственной власти субъекта Российской Федерации, органа местного самоуправления, содержащего градостроительный регламент либо реквизиты акта федерального органа государственной власти, органа государственной власти субъекта Российской Федерации, органа местного самоуправления, иной организации, определяющего, в соответствии с федеральными законами, порядок использования земельного участка, на который действие градостроительного регламента не распространяется или для которого градостроительный регламент не устанавливается**

Правила землепользования и застройки муниципального образования «Город Глазов», утвержденные решением Глазовской городской Думы от 21 декабря 2009 года

№ 829 «Об утверждении Правил землепользования и застройки муниципального образования «Город Глазов»

**2.2. Информация о видах разрешенного использования земельного участка**

Перечень основных видов использования объектов капитального строительства и земельных участков, вспомогательных видов разрешенного использования зоны П2

Таблица 14

№ п/п	Основной вид разрешенного использования земельного участка	Код <sup>1</sup>	Основные виды разрешенного использования объектов капитального строительства	Вспомогательные виды разрешенного использования	Примечания
1	Предоставление коммунальных услуг	3.1.1	Размещение зданий и сооружений, обеспечивающих поставку воды, тепла, электричества, газа, отвод канализационных стоков, очистку и уборку объектов недвижимости (котельных, водозаборов, очистных сооружений, насосных станций, водопроводов, линий электропередачи, трансформаторных подстанций, газопроводов, линий связи, телефонных станций, канализаций, стоянок, гаражей и мастерских для обслуживания уборочной и аварийной техники, сооружений, необходимых для сбора и плавки снега)	Объектные автостоянки для легковых автомобилей	-
2	Административные здания	3.1.2	Размещение зданий, предназначенных для приема	Объектные автостоянки для	-

№ п/п	Основной вид разрешенного использования земельного участка	Код <sup>1</sup>	Основные виды разрешенного использования объектов капитального строительства	Вспомогательные виды разрешенного использования	Примечания
	организаций, обеспечивающих предоставление коммунальных услуг		физических и юридических лиц в связи с предоставлением им коммунальных услуг	легковых автомобилей	
3	Бытовое обслуживание	3.3	Размещение объектов капитального строительства, предназначенных для оказания населению или организациям бытовых услуг (изготовление памятников, мастерские мелкого ремонта)	Объектные автостоянки для легковых автомобилей	-
4	Деловое управление	4.1	Размещение объектов капитального строительства с целью размещения объектов управленческой деятельности, не связанной с государственным или муниципальным управлением и оказанием услуг, а также с целью обеспечения совершения сделок, не требующих передачи товара в момент их совершения между организациями, в том числе биржевая деятельность (за исключением банковской и страховой деятельности)	Объектные автостоянки для легковых автомобилей	-
5	Служебные гаражи	4.9	Размещение постоянных или временных гаражей, стоянок для хранения служебного автотранспорта, используемого в целях осуществления видов деятельности, предусмотренных видами разрешенного использования с кодами 3.0, 4.0, а также для стоянки и хранения транспортных средств общего пользования, в том числе в депо		-
6	Заправка транспортных средств	4.9.1.1	Размещение автозаправочных станций; размещение магазинов сопутствующей торговли, зданий для организации общественного питания в качестве объектов дорожного сервиса	Объектные автостоянки для легковых и грузовых автомобилей	-
7	Обеспечение дорожного отдыха	4.9.1.2	Размещение зданий для предоставления гостиничных услуг в качестве дорожного сервиса (мотелей), а также размещение магазинов сопутствующей торговли, зданий для организации общественного питания в качестве объектов дорожного сервиса	Объектные автостоянки для легковых и грузовых автомобилей	-
8	Автомобильные мойки	4.9.1.3	Размещение автомобильных моек, а также размещение магазинов сопутствующей торговли	Объектные автостоянки для легковых и грузовых автомобилей	-
9	Ремонт автомобилей	4.9.1.4	Размещение мастерских, предназначенных для ремонта и обслуживания автомобилей, и прочих объектов дорожного	Объектные автостоянки для легковых и грузовых автомобилей	-

№ п/п	Основной вид разрешенного использования земельного участка	Код <sup>1</sup>	Основные виды разрешенного использования объектов капитального строительства	Вспомогательные виды разрешенного использования	Примечания
			сервиса, а также размещение магазинов сопутствующей торговли		
10	Тяжелая промышленность	6.2	Размещение объектов капитального строительства металлургической, машиностроительной промышленности, а также изготовления и ремонта продукции машиностроения, станкостроения, а также другие подобные промышленные предприятия IV – V классов опасности по классификации СанПиН, для эксплуатации которых предусматривается установление охранных или санитарно-защитных зон, за исключением случаев, когда объект промышленности отнесен к иному виду разрешенного использования	Объектные автостоянки для легковых автомобилей	Размер санитарно-защитной зоны – 100 м
11	Легкая промышленность	6.3	Размещение объектов капитального строительства, предназначенных для текстильной, электронной промышленности	Объектные автостоянки для легковых автомобилей	-
12	Пищевая промышленность	6.4	Размещение объектов пищевой промышленности, по переработке сельскохозяйственной продукции способом, приводящим к их переработке в иную продукцию (консервирование, копчение, хлебопечение), в том числе для производства напитков, алкогольных напитков и табачных изделий	Объектные автостоянки для легковых автомобилей	-
13	Нефтехимическая промышленность	6.5	Размещение объектов капитального строительства, предназначенных для переработки углеводородного сырья, изготовления удобрений, полимеров, химической продукции бытового назначения и подобной продукции, а также другие подобные промышленные предприятия	Объектные автостоянки для легковых автомобилей	-
14	Строительная промышленность	6.6	Размещение объектов капитального строительства, предназначенных для производства строительных материалов (кирпичей, пиломатериалов, цемента, крепежных материалов), бытового и строительного газового и сантехнического оборудования, лифтов и подъемников, столярной продукции, сборных домов или их частей и тому подобной	Объектные автостоянки для легковых автомобилей	-

№ п/п	Основной вид разрешенного использования земельного участка	Код <sup>1</sup>	Основные виды разрешенного использования объектов капитального строительства	Вспомогательные виды разрешенного использования	Примечания
			продукции		
15	Энергетика	6.7	Размещение объектов электростанций и вспомогательных для электростанций сооружений; размещение объектов электросетевого хозяйства, за исключением объектов энергетики, размещение которых предусмотрено содержанием вида разрешенного использования с кодом 3.1	Объектные автостоянки для легковых автомобилей	-
16	Связь	6.8	Размещение объектов связи, радиовещания, телевидения, включая воздушные радиорелейные, надземные и подземные кабельные линии связи, линии радификации, антенные поля, усилительные пункты на кабельных линиях связи, инфраструктуру спутниковой связи и телерадиовещания, за исключением объектов связи, размещение которых предусмотрено содержанием видов разрешенного использования с кодами 3.1.1, 3.2.3	Объектные автостоянки для легковых автомобилей	-
17	Склад	6.9	Размещение сооружений, имеющих назначение по временному хранению, распределению и перевалке грузов (за исключением хранения стратегических запасов), не являющихся частями производственных комплексов, на которых был создан груз: промышленные базы, склады, погрузочные терминалы и доки, нефтехранилища и нефтеналивные станции, газовые хранилища и обслуживающие их газоконденсатные и газоперекачивающие станции, элеваторы и продовольственные склады, за исключением железнодорожных перевалочных складов	Объектные автостоянки для легковых и грузовых автомобилей	IV – V классы опасности по классификации СанПиН
18	Складские площадки	6.9.1	-	Объектные автостоянки для легковых и грузовых автомобилей	Временное хранение, распределение и перевалка грузов (за исключением хранения стратегических запасов) на открытом воздухе



№ п/п	Основной вид разрешенного использования земельного участка	Код <sup>1</sup>	Основные виды разрешенного использования объектов капитального строительства	Вспомогательные виды разрешенного использования	Примечания
19	Железнодорожные пути	7.1.1	Размещение железнодорожных путей	-	-
20	Обеспечение внутреннего правопорядка	8.3	Размещение объектов капитального строительства, необходимых для подготовки и поддержания в готовности органов внутренних дел, Росгвардии и спасательных служб, в которых существует военизированная служба; размещение объектов гражданской обороны, за исключением объектов гражданской обороны, являющихся частями производственных зданий	Объектные автостоянки для легковых автомобилей	-
21	Хранение автотранспорта	2.7.1	Размещение отдельно стоящих и пристроенных гаражей, в том числе подземных, предназначенных для хранения автотранспорта, в том числе с разделением на машино-места, за исключением гаражей, размещение которых предусмотрено содержанием видов разрешенного использования с кодами 2.7.2, 4.9	-	-
22	Размещение гаражей для собственных нужд	2.7.2	Размещение для собственных нужд отдельно стоящих гаражей и (или) гаражей, блокированных общими стенами с другими гаражами в одном ряду, имеющих общие с ними крышу, фундамент и коммуникации	-	-

<sup>25</sup>Числовое обозначение вида разрешенного использования земельного участка в соответствии с приказом Федеральной службы государственной регистрации, кадастра и картографии от 10 ноября 2020 года № П/04/12 «Об утверждении классификатора видов разрешенного использования земельных участков» (с изменениями на 16 сентября 2021 года)

Перечень условно разрешенных видов использования объектов капитального строительства и земельных участков, вспомогательных видов разрешенного использования зоны П2

Таблица 14.1

№ п/п	Условно разрешенный вид использования земельного участка	Код <sup>2</sup>	Условно разрешенный вид использования объектов капитального строительства	Вспомогательные виды разрешенного использования	Примечания
1	Магазины	4.4	Размещение объектов капитального строительства, предназначенных для продажи товаров, торговая площадь которых составляет до 400 кв. м	Объектные автостоянки для легковых автомобилей	-
2	Амбулаторно-поликлиническое обслуживание	3.4.1	Размещение объектов капитального строительства, предназначенных для оказания гражданам амбулаторно-поликлинической медицинской помощи (поликлиники, фельдшерские пункты, пункты здравоохранения, центры матери и ребенка, диагностические центры,	Объектные автостоянки для легковых автомобилей	-

№ п/п	Условно разрешенный вид использования земельного участка	Код <sup>2</sup>	Условно разрешенный вид использования объектов капитального строительства	Вспомогательные виды разрешенного использования	Примечания
			молочные кухни, клинические лаборатории)		
3	Приюты для животных	3.10.2	Размещение объектов капитального строительства, предназначенных для оказания ветеринарных услуг в стационаре	Объектные автостоянки для легковых автомобилей	-
4	Общественное питание	4.6	Размещение объектов капитального строительства в целях устройства ме общественного питания (столовые)	Объектные автостоянки для легковых автомобилей	-
5	Гостиничное обслуживание	4.7	Размещение гостиниц	Объектные автостоянки для легковых автомобилей	-

<sup>26</sup>Числовое обозначение вида разрешенного использования земельного участка в соответствии с приказом Федеральной службы государственной регистрации, кадастра и картографии от 10 ноября 2020 года № П/0412 «Об утверждении классификатора видов разрешенного использования земельных участков» (с изменениями на 16 сентября 2021 года)

**2.3. Предельные (минимальные и (или) максимальные) размеры земельного участка и предельные параметры разрешенного строительства, реконструкции объекта капитального строительства, установленные градостроительным регламентом для территориальной зоны, в которой расположен земельный участок:**

Предельные размеры земельных участков, предельные параметры разрешенного строительства, реконструкции объектов капитального строительства зоны П2

Таблица 14.2

Предельный параметр	Описание параметра
Минимальная площадь земельного участка (га)	Устанавливаются в соответствии с утвержденными в установленном порядке нормами отвода земель для объектов капитального строительства или в соответствии с землеустроительной, градостроительной и проектной документацией. Для незастроенных территорий определяются документацией по планировке территории. Минимальная площадь земельного участка – 0,0001
Максимальная площадь земельного участка (га)	
Минимальная ширина участка по уличному фронту (м)	
Максимальный коэффициент застройки	0,8
Максимальный коэффициент плотности застройки	2,4
Минимальная этажность зданий, строений, сооружений	1
Минимальные отступы от границ земельных участков в целях определения мест допустимого размещения зданий, строений, сооружений, за пределами которых запрещено строительство зданий, строений, сооружений (м)	От всех зданий, строений, сооружений до красных линий магистральных улиц, проездов и т. д. отступы должны составлять не менее 5 м (за исключением ранее построенных зданий, строений, сооружений); от всех зданий, строений, сооружений до границ земельного участка – не менее 3 м
Максимальная этажность зданий, строений, сооружений	16
Максимальная высота объектов капитального строительства (м)	50,0
Минимальный процент озеленения земельного участка (процент)	Не менее 15
Максимальная высота ограждений земельных участков (м)	2,5
Требования к ограждениям земельных участков	Выполняются в «прозрачном» или «глухом» исполнении
Минимальное количество машино-мест для объектных стоянок легковых автомобилей	В соответствии с СП 42.13330.2016 (Приложение Ж), с учетом коэффициента уровня автомобилизации

2.4. Требования к назначению, параметрам и размещению объекта капитального строительства на земельном участке, на который действие градостроительного регламента не распространяется или для которого градостроительный регламент не устанавливается (за исключением случая, предусмотренного пунктом 7.1 части 3 статьи 57.3 Градостроительного кодекса Российской Федерации):

Причины отнесения земельного участка к виду земельного участка, на который действие градостроительного регламента не распространяется или для которого градостроительный регламент не устанавливается	Реквизиты акта, регулирующего его использование земельного участка	Требования к использованию земельного участка	Требования к параметрам объекта капитального строительства			Требования к размещению объектов капитального строительства	
			Предельное количество этажей и (или) предельная высота зданий, строений, сооружений	Максимальный процент застройки в границах земельного участка, определяемый как отношение суммарной площади земельного участка, которая может быть застроена, ко всей площади земельного участка	Иные требования к параметрам объекта капитального строительства	Минимальные отступы от границ земельного участка в целях определения мест допустимого размещения зданий, строений, сооружений, за пределами которых запрещено строительство зданий, строений, сооружений	Иные требования к размещению объектов капитального строительства
1	2	3	4	5	6	7	8
-	-	-	-	-	-	-	-

2.5. Предельные параметры разрешенного строительства, реконструкции объекта капитального строительства, установленные положением об особо охраняемых природных территориях, в случае выдачи градостроительного плана земельного участка в отношении земельного участка, расположенного в границах особо охраняемой природной территории:

Причины отнесения земельного участка к виду земельного участка для которого градостроительный регламент не устанавливается	Реквизиты Положения об особо охраняемой природной территории	Реквизиты утвержденного документа по планировке территории	Зонирование особо охраняемой природной территории (да/нет)								
			Функциональная зона	Виды разрешенного использования земельного участка		Требования к параметрам объекта капитального строительства		Требования к размещению объектов капитального строительства			
				Основные виды разрешенного использования	Вспомогательные виды разрешенного использования	Предельное количество этажей и (или) предельная высота зданий, строений, сооружений	Максимальный процент застройки в границах земельного участка, определяемый как отношение суммарной площади	Иные требования к параметрам объекта капитального строительства	Минимальные отступы от границ земельного участка в целях определения мест допустимого размеще	Иные требования к размещению объектов капитального строительства	

							земельног о участка, которая может быть застроена , ко всей площади земельног о участка		ния зданий, строени й, сооруже ний, за предела ми которых запреше но строите льство зданий, строени й, сооруже ний	
1	2	3	4	5	6	7	8	9	10	11
-	-	-	-	-	-	-	-	-	-	-

**3. Информация о расположенных в границах земельного участка объектах капитального строительства и объектах культурного наследия**

**3.1. Объекты капитального строительства**

№ \_\_\_\_\_, \_\_\_\_\_, \_\_\_\_\_  
 (согласно чертежу(ам) градостроительного плана) \_\_\_\_\_  
 Информация отсутствует \_\_\_\_\_  
 (назначение объекта капитального строительства, этажность, высотность, общая площадь, площадь застройки) \_\_\_\_\_  
 инвентаризационный или кадастровый номер \_\_\_\_\_

**3.2. Объекты, включенные в единый государственный реестр объектов культурного наследия (памятников истории и культуры) народов Российской Федерации**

№ \_\_\_\_\_, \_\_\_\_\_, \_\_\_\_\_  
 (согласно чертежу(ам) градостроительного плана) \_\_\_\_\_  
 Информация отсутствует \_\_\_\_\_  
 (назначение объекта культурного наследия, общая площадь, площадь застройки)

(наименование органа государственной власти, принявшего решение о включении выявленного объекта культурного наследия в реестр, реквизиты этого решения)  
 регистрационный номер в реестре \_\_\_\_\_ от \_\_\_\_\_  
 (дата)

**4. Информация о расчетных показателях минимально допустимого уровня обеспеченности территории объектами коммунальной, транспортной, социальной инфраструктур и расчетных показателях максимально допустимого уровня территориальной доступности указанных объектов для населения в случае, если земельный участок расположен в границах территории, в отношении которой предусматривается осуществление деятельности по комплексному развитию территории:**

Информация о расчетных показателях минимально допустимого уровня обеспеченности территории								
Объекты коммунальной инфраструктуры			Объекты транспортной инфраструктуры			Объекты социальной инфраструктуры		
Наименование вида объекта	Единица измерения	Расчетный показатель	Наименование вида объекта	Единица измерения	Расчетный показатель	Наименование вида объекта	Единица измерения	Расчетный показатель
1	2	3	4	5	6	7	8	9
-	-	-	-	-	-	-	-	-
Информация о расчетных показателях максимально допустимого уровня территориальной доступности								
Наименование	Единица	Расчет	Наименование	Единица	Расчет	Наименование	Единица	Расчет

вида объекта	измерения	ый показатель	вида объекта	измерения	ый показатель	вида объекта	измерения	ый показатель
1	2	3	4	5	6	7	8	9
-	-	-	-	-	-	-	-	-

5. Информация об ограничениях использования земельного участка, в том числе если земельный участок полностью или частично расположен в границах зон с особыми условиями использования территорий

Земельный участок частично расположен в границах зоны с особыми условиями использования территории Санитарно-защитная зона предприятий, сооружений и иных объектов. Площадь земельного участка, покрываемая зоной с особыми условиями использования территории, составляет 1155 м<sup>2</sup>.

6. Информация о границах зон с особыми условиями использования территорий, если земельный участок полностью или частично расположен в границах таких зон:

Наименование зоны с особыми условиями использования территории с указанием объекта, в отношении которого установлена такая зона	Перечень координат характерных точек в системе координат, используемой для ведения Единого государственного реестра недвижимости		
	Обозначение (номер) характерной точки	X	Y
1	2	3	4
	1	531649,79	2200084,90
	2	531548,56	2200195,36

7. Информация о границах публичных сервитутов Информация отсутствует

Обозначение (номер) характерной точки	Перечень координат характерных точек в системе координат, используемой для ведения Единого государственного реестра недвижимости	
	X	Y
-	-	-

8. Номер и (или) наименование элемента планировочной структуры, в границах которого расположен земельный участок

9. Информация о возможности подключения (технологического присоединения) объектов капитального строительства к сетям инженерно-технического обеспечения (за исключением сетей электроснабжения), определяемая с учетом программ комплексного развития систем коммунальной инфраструктуры поселения, муниципального округа, городского округа (при их наличии), в состав которой входят сведения о максимальной нагрузке в возможных точках подключения (технологического присоединения) к таким сетям, а также сведения об организации, представившей данную информацию

1. Водоснабжение, водоотведение, теплоснабжение: АО "РИР" Филиал в г. Глазове №307-12/19983-12 от 26.07.2024.

2. Газоснабжение: АО "Газпром газораспределение Ижевск" филиал в г. Глазове №25-6/1168 от 24.07.2024.

10. Реквизиты нормативных правовых актов субъекта Российской Федерации, муниципальных правовых актов, устанавливающих требования к благоустройству территории

11. Информация о красных линиях: Информация отсутствует

Обозначение (номер) характерной точки	Перечень координат характерных точек в системе координат, используемой для ведения Единого государственного реестра недвижимости	
	X	Y
-	-	-

12. Информация о требованиях к архитектурно-градостроительному облику объекта капитального строительства: Требования к архитектурно-градостроительному облику объекта капитального строительства не установлены

№	Требования к архитектурно-градостроительному облику объекта капитального строительства	Показатель
1	2	3
-	-	-