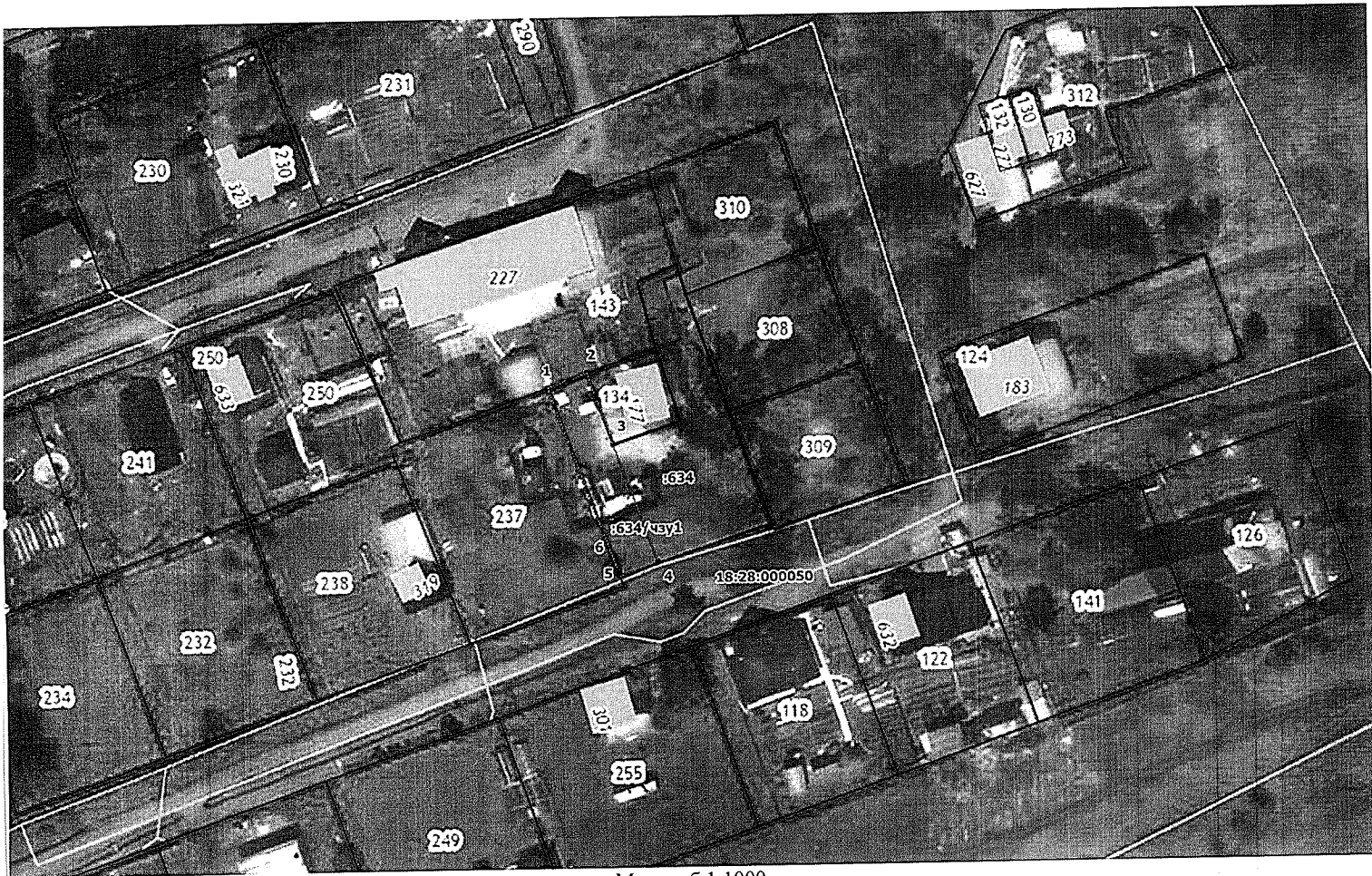


**СХЕМА РАСПОЛОЖЕНИЯ ЧАСТИ ЗЕМЕЛЬНОГО УЧАСТКА НА КАДАСТРОВОМ ПЛАНЕ
ТЕРРИТОРИИ 18:28:000050 на земельном участке 18:28:000050:634**

Адрес: Удмуртская Республика, г. Глазов, ул. Березовая
Площадь образуемой части земельного участка - 306 кв.м.
Зона застройки индивидуальными жилыми домами – Ж1



Масштаб 1:1000

Сведения о характерных точках границ образуемой части земельного участка:

Система координат: МСК 18, зона 2

Обозначение характерных точек границ	Координаты, м	
	X	Y
1	532589,01	2194668,48
2	532591,59	2194676,06
3	532577,87	2194680,73
4	532555,09	2194688,87
5	532552,43	2194681,42
6	532558,14	2194679,41
1	532589,01	2194668,48

УСЛОВНЫЕ ОБОЗНАЧЕНИЯ:

----- - вновь образованная граница, имеющиеся сведения о которой достаточны для определения ее местоположения

:634/чзу1 – Обозначение формируемой части земельного участка

• 1 - Точка границы части земельного участка

18:28:000050 - Обозначение номера кадастрового квартала

Исполнитель кад. инженер

Н.М.Невоструева

