



Федеральное государственное унитарное предприятие
"Российский государственный центр инвентаризации и учета объектов недвижимости-
Федеральное БТИ"

Филиал ФГУП "Ростехинвентаризация - Федеральное БТИ" по Удмуртской Республике
Глазовское отделение

ТЕХНИЧЕСКИЙ ПАСПОРТ

На помещение
(вид объекта учета)

Нежилые помещения 2
(наименование объекта учета)

Адрес (местоположение) объекта учета:

Субъект Российской Федерации	Удмуртская Республика	
Район		
Муниципальное образование	тип	город
	наименование	Глазов
Населенный пункт	тип	город
	наименование	Глазов
Улица (проспект, переулок и т.д.)	тип	улица
	наименование	Кирова
Номер дома	51	
Номер корпуса		
Номер строения		
Литера	А''''	
Иное описание местоположения		

Сведения о ранее произведенной постановке на технический учет в ОТИ

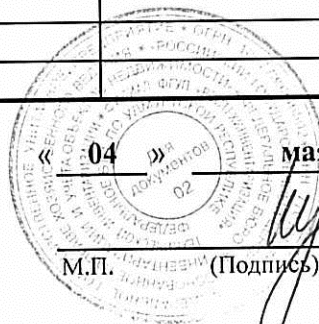
Инвентарный номер	94:420:002:000135810:0000:20004
Условный номер	

Штамп органа государственного технического учета о внесении сведений
в реестр объектов капитального строительства (РОКС)

Наименование учетного органа	Филиал ФГУП "Ростехинвентаризация- Федеральное БТИ" по Удмуртской
Инвентарный номер	
Кадастровый номер	
Дата внесения сведений в РОКС	

Паспорт составлен по состоянию на 04 мая 2011 года

Начальник отделения



(Кузнецова Ю. С.)
(Фамилия И.О.)

1. СВЕДЕНИЯ О ПРИНАДЛЕЖНОСТИ ОБЪЕКТА

№ п/п	Дата записи	Субъект права: - для физических лиц - фамилия, имя, отчество, паспортные данные;- для юридических лиц - наименование в соответствии с Уставом.	Вид права, правоустанавливающие, правоудостоверяющие документы	Доля (часть, литера)
1	2	3	4	5

2. ЭКСПЛИКАЦИЯ ПЛОЩАДИ ЗЕМЕЛЬНОГО УЧАСТКА

Площадь участка, кв.м.							Общая застроенная площадь
по документам	фактическая	по фактическому использованию					
		застроенная		незастроенная			
		здания (строения)	сооружения	дороги, проезды	зеленые насажд.	грунт	
1	2	3	4	5	6	7	8

3. ОБЩИЕ СВЕДЕНИЯ

1	Назначение	нежилое
2	Фактическое использование	по назначению
3	Год постройки	1949
4	Общая площадь (кв.м.)	132,2
5	Число этажей надземной части	1
6	Число этажей подземной части	
7	Примечание	

**6. ТЕХНИЧЕСКОЕ ОПИСАНИЕ КОНСТРУКТИВНЫХ ЭЛЕМЕНТОВ ЗДАНИЯ
(ОСНОВНОЙ ПРИСТРОЙКИ), ОПРЕДЕЛЕНИЕ ФИЗИЧЕСКОГО ИЗНОСА**

Литера А''' Год постройки 1949 Число этажей подземных
 Группа капитальности II наземных 1
 Вид внутренней отделки простой
 № сборника 33 № таблицы 4

№ п-п	Наименование конструктивного элемента	Описание конструктивных элементов (материал, конструкция, отделка и прочее)	Техническое состояние (осадки, трещины, гниль и т.п.)	Удельный вес по таблице	Поправки к удельному весу в %	Удельный вес констр. элем. с поправками	Износ, %	% износа к строению гр.7 x гр.8 100	
1	2	3	4	5	6	7	8	9	
1	Фундаменты	бетонный ленточный	удовлетворительное	6	1,00	6,00	45	2,70	
2	а) наружные, внутренние капитальные стены	кирпичные	удовлетворительное	22	1,00	22,00	45	9,90	
	б) перегородки	кирпичные	удовлетворительное						
3	Перекрытия	чердачное	удовлетворительное	14	1,00	14,00	35	4,90	
		междуэтажные							деревянное
		надподвальное							
4	Крыша			5					
5	Полы	кер.плитка	удовлетворительное	3	1,00	3,00	25	0,75	
6	Проемы	оконные	стеклопакеты	9	1,00	9,00	15	1,35	
		дверные	простые						хорошее
7	Отделка	внутренняя	штукатурка стен, окраска,	4	1,00	4,00	25	1,00	
8	Сан. и электротехнические устройства	отопление	центральное	удовлетворительное	28	1,00	28,00	30	8,40
		водопровод	от городской сети	удовлетворительное					
		канализация	сброс в гор. сеть	удовлетворительное					
		гор. водоснабжение	центральное	удовлетворительное					
		газоснабжение							
		электроосвещение	скрытая проводка	удовлетворительное					
		радио							
		телефон							
		вентиляция							
		лифт грузовой							
сигн-я: пожарная, охранная									
9	Прочие работы	крыльцо	удовлетворительное	9	1,00	9,00	35	3,15	
Итого				100	x	95,00	x	32,15	

% износа, приведенный к 100 по формуле $\frac{\% \text{ износа (гр.9)} \times 100}{\text{удельный вес (гр.7)}} = 34$

Электричество

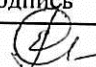
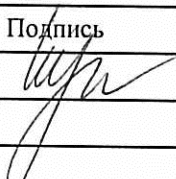
1.2.2.4

10. ОБЩАЯ СТОИМОСТЬ

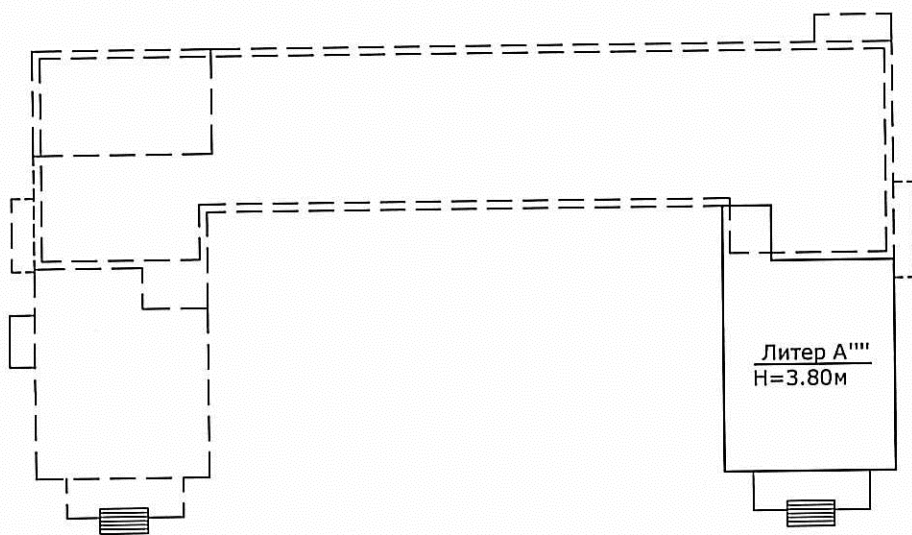
1	Полная балансовая стоимость	
2	Остаточная балансовая стоимость	
3	Действительная инвентаризационная стоимость в ценах 2011 г. (руб.)	1 779 153,0

Дополнительная информация:

ОТМЕТКИ ОБ ОБСЛЕДОВАНИЯХ

Дата обследования	Выполнил		Проверил	
	Фамилия И.О.	Подпись	Фамилия И.О.	Подпись
04.05.2011	Горшкова Е. Н.		Кузнецова Ю. С.	

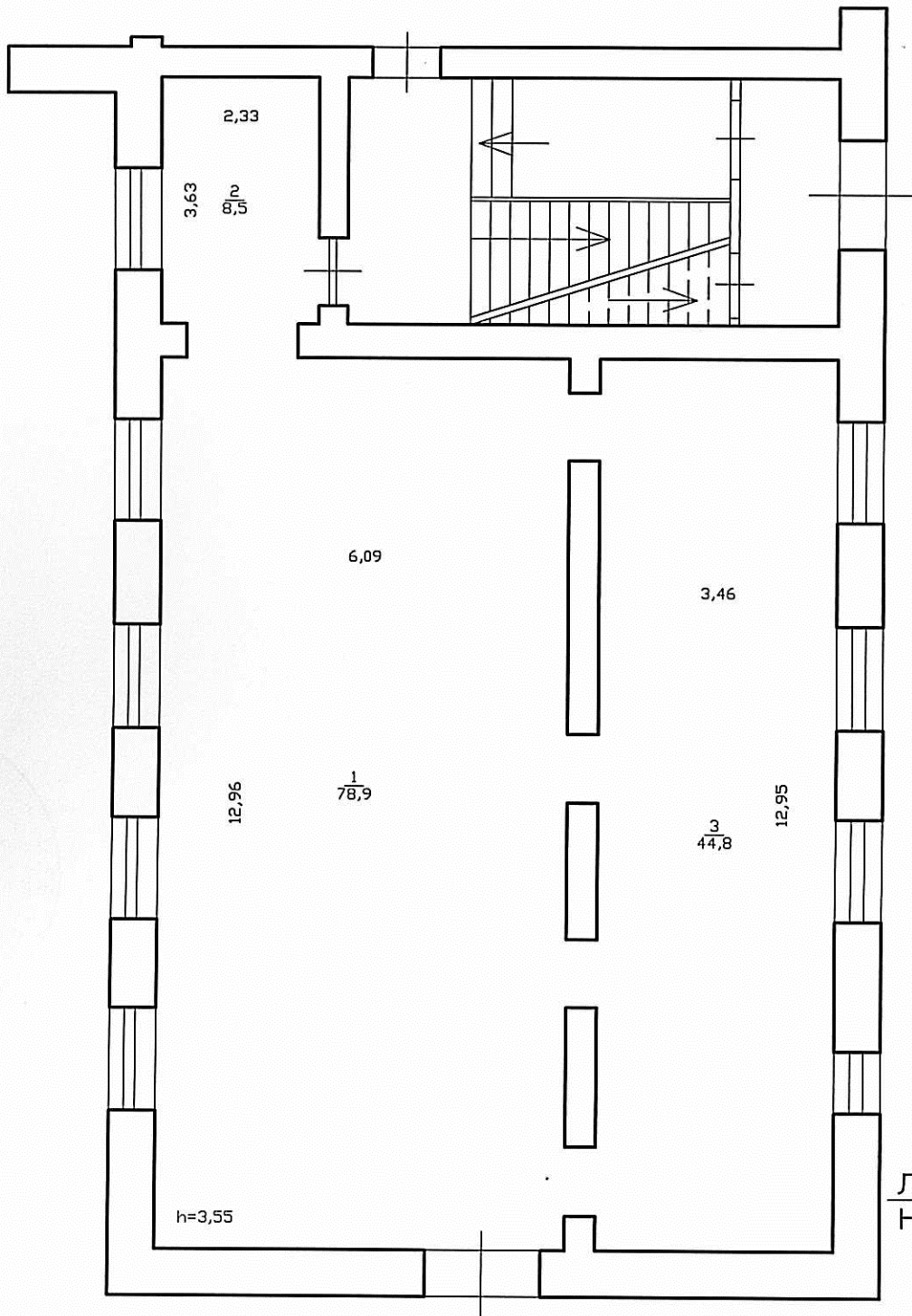
Ситуационный план



	Глазовское отделение филиала ФГУП "Ростехинвентаризация – Федеральное БТИ" по УР		Инв. номер 94:420:002:0001:35810:0000:20004
Лист 1 Листов 1	Ситуационный план объекта, расположенного по адресу: Удмуртская Республика, город Глазов, улица Кирова, 51 лит. А''''		М 1:500
Дата		Фамилия И. О.	Подпись
04.05.2011	Выполнил	Горшкова Е. Н.	
04.05.2011	Проверил	Кузнецова Ю. С.	
04.05.2011	Принял	Кузнецова Ю. С.	

Поэтажный план

1 этаж



Литер А''''
H=3.80м

	Глазовское отделение филиала ФГУП "Ростехинвентаризация – Федеральное БТИ" по УР		Инв. номер 94:420:002:000135810:0000:20004
Лист 1 Листов 1	Ситуационный план объекта, расположенного по адресу: Удмуртская Республика, город Глазов, улица Кирова, 51 лит. А''''		М 1:100
Дата		Фамилия И. О.	Подпись
04.05.2011	Выполнил	Горшкова Е. Н.	
04.05.2011	Проверил	Кузнецова Ю. С.	
04.05.2011	Принял	Кузнецова Ю. С.	